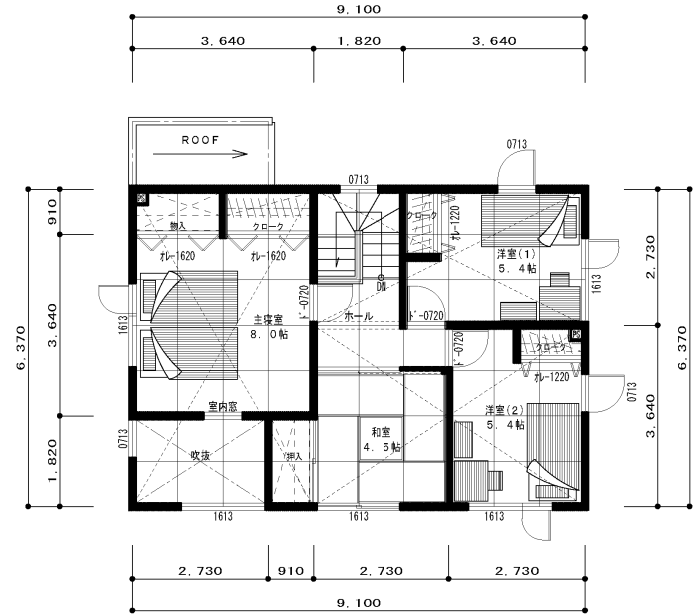


配置図 1階平面図



2階平面図

建設地	第一種中高層住居専用地域	建築面積	61.69㎡ (18.66坪)
用途地域	第一種中高層住居専用地域	1階床面積	57.97㎡
敷地面積	235.19㎡ (71.14坪)	2階床面積	53.00㎡
許容建築面積	(60%) 141.11㎡		
許容延床面積	(200%) 470.38㎡	延床面積	110.97㎡ (33.56坪)
施工床面積 119.66㎡ (36.19坪)			