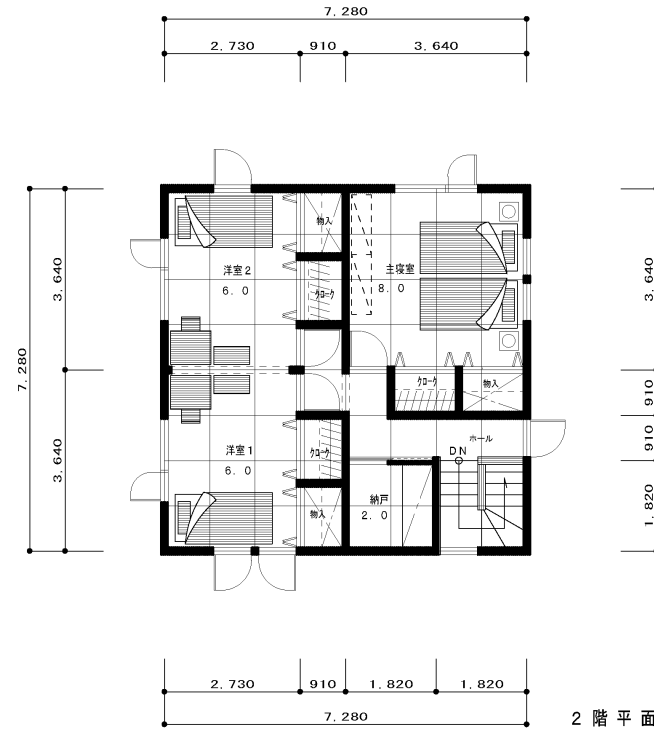


配置図 1階平面図



2階平面図

建設地		建築面積	55.48㎡ (16.78坪)
用途地域	第1種低層	1階床面積	53.00㎡
敷地面積	220.50㎡ (66.70坪)	2階床面積	53.00㎡
許容建築面積	(40%) 88.20㎡		
許容延床面積	(80%) 176.40㎡	延床面積	106.00㎡ (32.06坪)
施工床面積 108.48㎡ (32.81坪)			